

# Wärmebrücke 27000



---

**Firma**

Scholl

Prüfer:

Zinhainer Weg  
56470 Bad Marienberg

Biel

---

**Gerät**

testo 875-2i

Serien-Nr.: 2699391

Objektiv: Standard 32°

---

**Auftraggeber**

Messort:

Prüfplatz

---

**Auftrag**

Temperatur Wärmebrücke 27000

# Wärmebrücke 27000

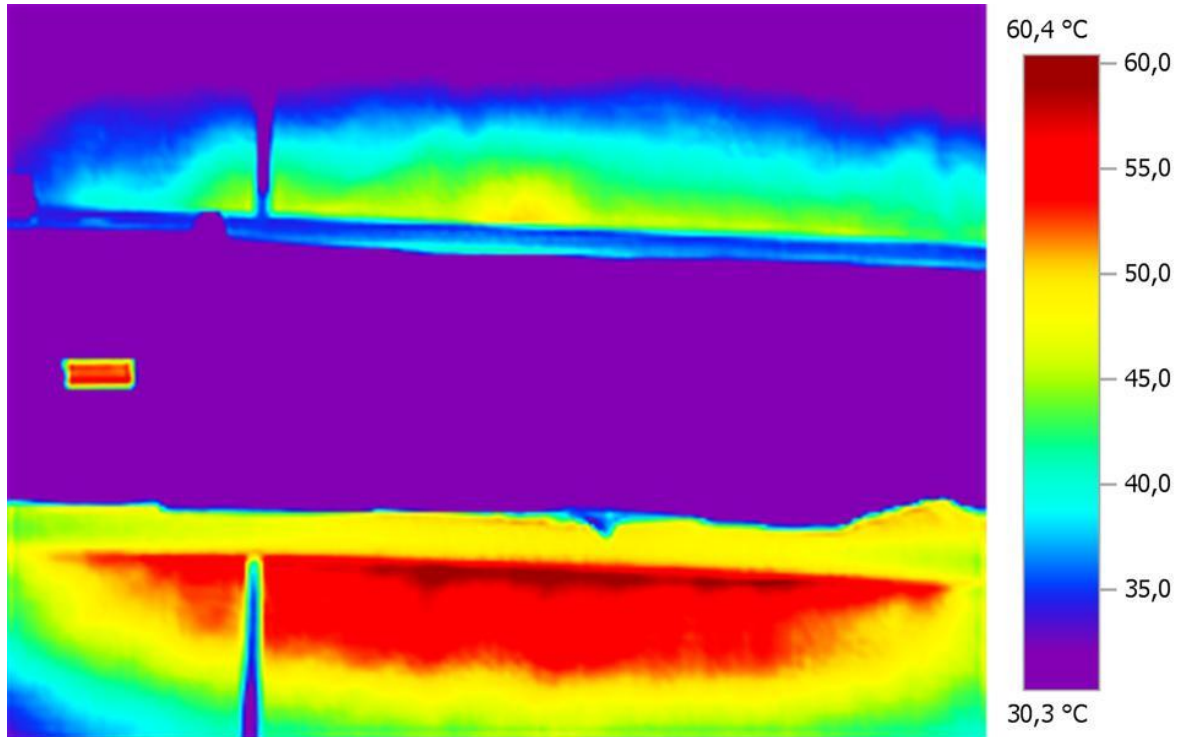
**Datei:** IV\_00039.BMT

**Datum:** 11.03.2014

**Objektivtyp:** Standard 32°

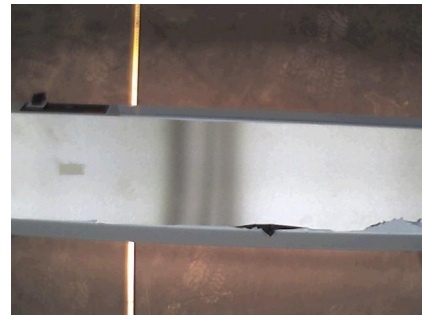
**Serien-Nr. Objektiv:** 20365859

**Uhrzeit:** 14:22:26



**Bildparameter:**

**Emissionsgrad:** 0,95  
**Refl. Temp. [°C]:** 20,0



# Wärmebrücke 27000

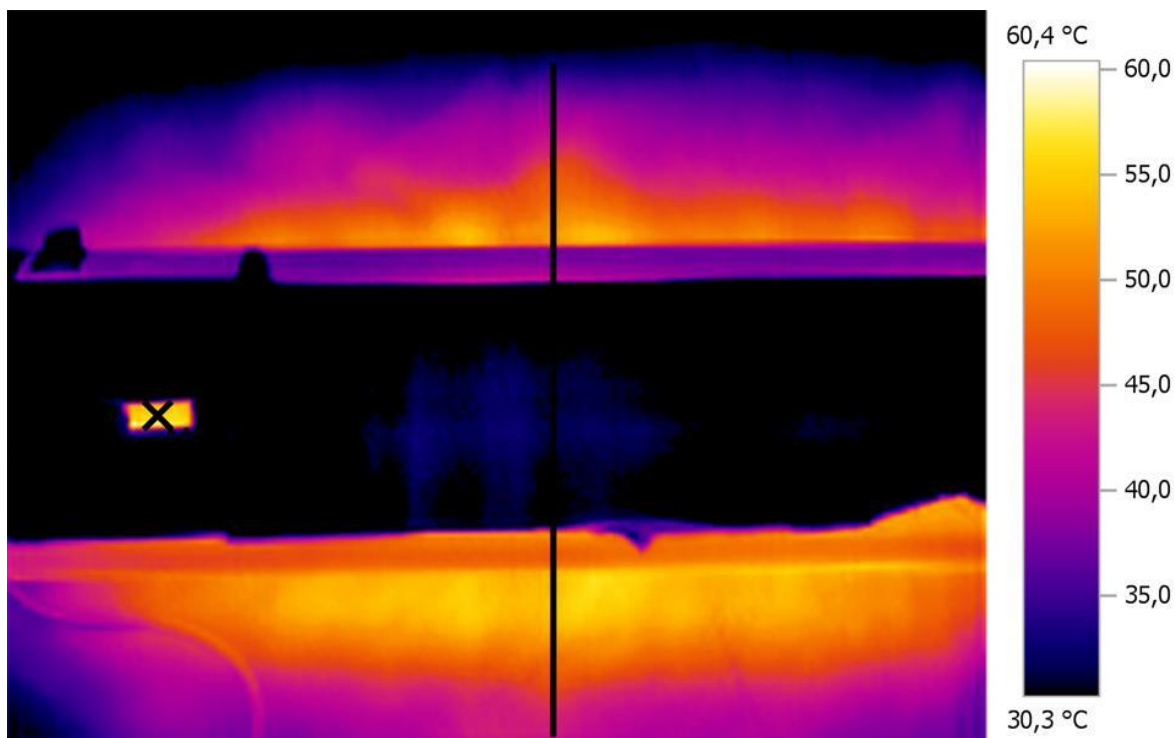
Datei: 27000 bearbeitet.bmt

Datum: 11.03.2014

Objektivtyp: Standard 32°

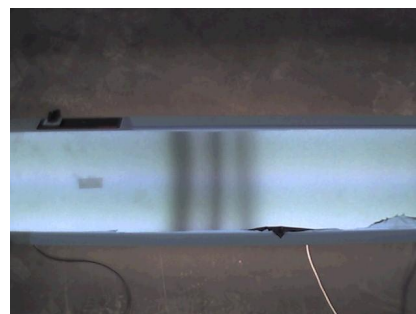
Serien-Nr. Objektiv: 20365859

Uhrzeit: 12:18:49



**Bildparameter:**

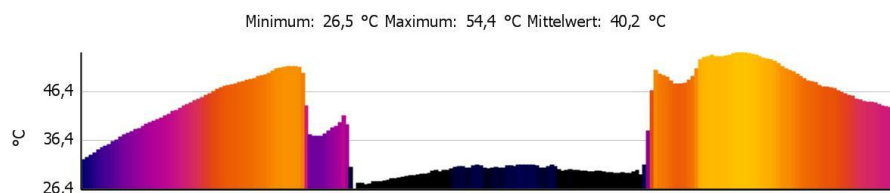
Emissionsgrad: 0,95  
 Refl. Temp. [°C]: 20,0



**Bildmarkierungen:**

Messobjekte	Temp. [°C]	Emiss.	Refl. Temp. [°C]	Bemerkungen
Messpunkt 1	55,7	0,95	20,0	-

**Profillinie:**



## Wärmebrücke 27000

---

**Fazit:**

Die Oberseite der Wärmebrücke erreicht eine Temperatur von etwa 55 Grad Celsius.

---

13.05.2014 ,

\_\_\_\_\_

Biel