

SCHOLL

Wärmebrücken und Wärmelampen

Die heißeste Verbindung zwischen Küche
und zufriedenen Gästen



heating bridges and heating lamps

the most tasteful relation between kitchen
and satisfied guests



► Wärmebrücken und Wärmelampen
heating bridges and heating lamps



Wärmebrücken

heating bridges





Wärmebrücke, CNS-Gehäuse 1-etagig
Heating bridge, CNS-casing 1-tier

Ausführung: Chromnickelstahl 18/10. Alle Größen transportabel oder für stationäre Montage lieferbar. Mit IRK-Halogen-Infrarot-Quarzstrahlern, Heiz-zonen einzeln schaltbar.

E.-Anschluss: 230 V, 0,8 – 2,0 kW.

Design: Chrome nickel steel 18/10. All sizes available as transportable design or for fixed mounting. IRK-Halogen-infrared-quartz radiators, heating zones to be switched individually.

E.-Connection: 230 V, 0,8 – 2,0 kW.

Modell-Nr.	L	T/D	H	kW	Ohne Hustenschutz/ Without cough protection	Mit Hustenschutz/ With cough protection
					Art. Nr.	Art. Nr.
27100	1.000	330	435	0,8	B 1010*	B 1012*
27110	1.100	330	435	0,8	B 1020	B 1022
27120	1.200	330	435	1,2	B 1030	B 1032
27130	1.300	330	435	1,2	B 1040	B 1042
27140	1.400	330	435	1,2	B 1050	B 1052
27150	1.500	330	435	1,6	B 1060	B 1062
27160	1.600	330	435	1,6	B 1070	B 1072
27170	1.700	330	435	1,6	B 1080	B 1082
27180	1.800	330	435	2,0	B 1090	B 1092
27190	1.900	330	435	2,0	B 1100	B 1102
27200	2.000	330	435	2,0	B 1110	B 1112

Andere Längen auf Anfrage./Additional length upon request.

*Ab Lager lieferbar/Immediately available



Wärmebrücke, CNS-Gehäuse 2-etagig
Heating bridge, CNS-casing 2-tier

Ausführung: Chromnickelstahl 18/10. Alle Größen transportabel oder für stationäre Montage lieferbar. Mit IRK-Halogen-Infrarot-Quarzstrahlern, Heiz-zonen einzeln schaltbar.

E.-Anschluss: 230/400 V.

Design: Chrome nickel steel 18/10. All sizes available as transportable design or for fixed mounting. IRK-Halogen-infrared-quartz radiators, heating zones to be switched individually.

E.-Connection: 230/400 V.

Modell-Nr.	L	T/D	H	kW	Ohne Hustenschutz/ Without cough protection	Mit Hustenschutz/ With cough protection
					Art. Nr.	Art. Nr.
27100 D	1.000	330	800	1,6	B 1014	B 1016
27110 D	1.100	330	800	1,6	B 1024	B 1026
27120 D	1.200	330	800	2,4	B 1034	B 1036
27130 D	1.300	330	800	2,4	B 1044	B 1046
27140 D	1.400	330	800	2,4	B 1054	B 1056
27150 D	1.500	330	800	3,2	B 1064	B 1066
27160 D	1.600	330	800	3,2	B 1074	B 1076
27170 D	1.700	330	800	3,2	B 1084	B 1086
27180 D	1.800	330	800	4,0	B 1094	B 1096
27190 D	1.900	330	800	4,0	B 1104	B 1106
27200 D	2.000	330	800	4,0	B 1114	B 1116

Andere Längen auf Anfrage./Additional length upon request.



Quarz-Kompakt-Wärmebrücken Quartz compact heating bridges





Quarz-Kompakt-Wärmebrücke mit Kettenaufhängung
Quartz compact heating bridge with chain fixing

Ausführung: Wärmebrücke mit Kettenbefestigung. Gehäuse Chromnickelstahl 18/10. Mit IRK-Halogen-Infrarot-Quarzstrahlern, einzeln schaltbar durch Ein- und Ausschalter.

Design: Heating bridge with chain fixing. Casing chrome nickel steel 18/10. IRK-Halogen-infrared-quartz radiators with individual on-off-switches.

Modell-Nr.	Strahler/ Radiators	L	Volt	kW	Kettenlänge/ Length of chain	Art. Nr.
29065/K	1	650	230	0,4	2.000	B 0502*
29100/K	2	1.000	230	0,8	2.000	B 0512*
29110/K	2	1.100	230	0,8	2.000	B 0513
29120/K	3	1.200	230	1,2	2.000	B 0522*
29130/K	3	1.300	230	1,2	2.000	B 0523
29140/K	3	1.400	230	1,2	2.000	B 0524
29150/K	4	1.500	230	1,6	2.000	B 0525
29160/K	4	1.600	230	1,6	2.000	B 0526
29170/K	4	1.700	230	1,6	2.000	B 0527
29180/K	5	1.800	230	2,0	2.000	B 0528
29190/K	5	1.900	230	2,0	2.000	B 0529
29200/K	5	2.000	230	2,0	2.000	B 0530

Andere Abmessungen auf Anfrage./Additional length upon request.

***Ab Lager lieferbar/Immediately available**



Quarz-Kompakt-Wärmebrücke
Quartz compact heating bridge

Ausführung: Gehäuse und Fußgestell aus Chromnickelstahl 18/10. Mit IRK-Halogen-Infrarot-Quarzstrahlern, einzeln schaltbar durch Ein- und Ausschalter.

Design: Casing and feet made of chrome nickel steel 18/10. IRK-Halogen-infrared-quartz-radiators with individual on-off switches.

Modell-Nr.	Strahler/ Radiators	L	H	Volt	kW	Art. Nr.
29065	1	650	450	230	0,4	B 0500
29100	2	1.000	450	230	0,8	B 0510*
29120	3	1.200	450	230	1,2	B 0520*

Andere Abmessungen auf Anfrage./Additional length upon request.

***Ab Lager lieferbar/Immediately available**



Quarz-Kompakt-Wärmebrücke mit Acrylglasshaube
Quartz compact heating bridge with acrylic glass cover

Ausführung: Gehäuse und Fußgestell aus Chromnickelstahl 18/10. Mit IRK-Halogen-Infrarot-Quarzstrahlern, einzeln schaltbar durch Ein- und Ausschalter. Mit Hygieneschutzhaube aus Acrylglas.

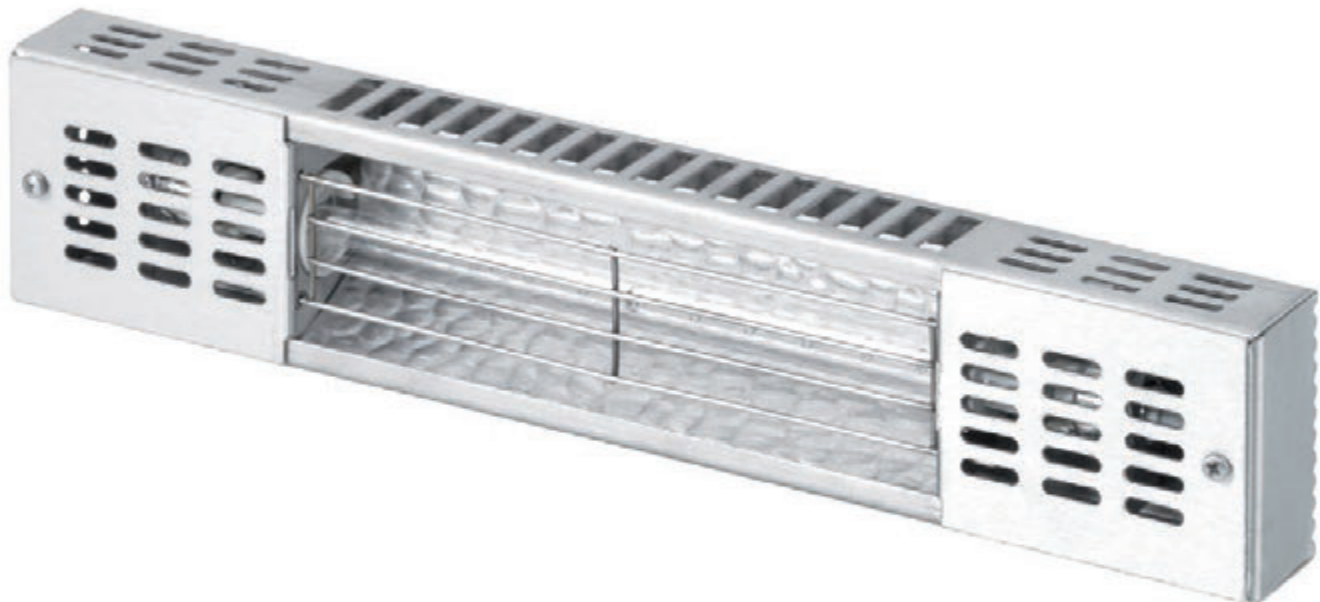
Design: Casing and feet made of chrome nickel steel 18/10. IRK Halogen-infrared-quartz radiators with individual on-off switches. With hygiene protection cover made of acrylic glass.

Modell-Nr.	Strahler/ Radiators	L	H	Volt	kW	Art. Nr.
29065/H	1	650	460	230	0,4	B 0501
29100/H	2	1.000	460	230	0,8	B 0511
29120/H	3	1.200	460	230	1,2	B 0521

Andere Abmessungen auf Anfrage./Additional length upon request.



Quarz-Kompakt-Wärmebrücken Quartz compact heating bridges





Quarz-Kompakt-Wärmebrücke zur bauseitigen Montage
Quartz compact heating bridge for on-site mounting

Ausführung: Gehäuse Chromnickelstahl 18/10. Mit IRK-Halogen-Infrarot-Quarzstrahlern, mit Splitterschutz, einzeln schaltbar durch Ein- und Ausschalter.
Design: Casing chrome nickel steel 18/10. IRK-Halogen-infrared-quartz radiators, incl. Splinter Shield, with individual on-off-switches.

Modell-Nr.	Strahler/ Radiators	L	H	Volt	kW	Art. Nr.
29065/OK	1	650	85	230	0,4	B 0531*
29100/OK	2	1.000	85	230	0,8	B 0532*
29110/OK	2	1.100	85	230	0,8	B 0533
29120/OK	3	1.200	85	230	1,2	B 0534
29130/OK	3	1.300	85	230	1,2	B 0535
29140/OK	3	1.400	85	230	1,2	B 0536
29150/OK	4	1.500	85	230	1,6	B 0537
29160/OK	4	1.600	85	230	1,6	B 0538
29170/OK	4	1.700	85	230	1,6	B 0539
29180/OK	5	1.800	85	230	2,0	B 0540
29190/OK	5	1.900	85	230	2,0	B 0541
29200/OK	5	2.000	85	230	2,0	B 0542

Andere Abmessungen auf Anfrage./Additional length upon request.

***Ab Lager lieferbar/Immediately available**

Wärme und Licht
heat and light



Quarz-Kompakt-Einbaumodul
Quartz-Compact-built-in module

Ausführung: Gehäuse aus Chromnickelstahl 18/10. Mit IRK-Halogen-Infrarot-Quarzstrahler. Inkl. 2 Befestigungsschrauben M5 x 25 zur Montage. Kabeldurchführung an der Gehäuseoberseite. Leuchtmittel mit Splitterschutz.

Design: Casing made of chrome nickel steel 18/10. IRK-Halogen-infrared-quartz radiators. Incl. 2 fixing screws M5 x 25 for mounting. Cable outlet on casing top. Lamp incl. Splinter Shield.

Modell-Nr.	Strahler/ Radiators	L	T/D	H	Volt	kW	Art. Nr.
29000/S	1	320	60	31	230	0,4	B 0705

Licht
light



Beleuchtungsmodul LED
Lighting module LED

Ausführung: Gehäuse aus Chromnickelstahl 18/10. Mit LED zur Beleuchtung. Inkl. 2 Befestigungsschrauben M5 x 25 zur Montage. Kabeldurchführung an der Gehäuseoberseite.

Design: Casing made of chrome nickel steel 18/10. With LED for lighting. Incl. 2 fixing screws M5 x 25 for mounting. Cable outlet on casing top.

Modell-Nr.	L	T/D	H	Volt	Watt	Art. Nr.
29000/B	175	60	31	230	6	B 0715



Zubehör: Dimmer für Wärmebrücken
Accessories: Dimmer for heating bridges

Steckerfertiger Dimmer für Wärmebrücken bis max. 2,0 kW. Zur baus. Montage.

Dimmer, ready to plug-in, for heating bridges up to 2,0 kW max. For on-site mounting.

L	T/D	H	Volt	Art. Nr.
190	75	115	230	B 1150

► Wärmebrücken und Wärmelampen
heating bridges and heating lamps



Buffet-Wärmelampen Buffet heat lamps

DAS ORIGINAL!



24000 B



Buffet-Wärmelampe Buffet-heat lamp

Ausführung: Wärmelampe mit Fußplatte CNS 18/10. Lampenschirm und flexibler Arm nach Wahl in verchromter Ausführung oder goldfarben, inkl. 250 Watt-Weißlichtstrahler. Steckerfertig. Höhe ca. 700 mm.

E.-Anschluss: 230 V – 250 W.

Design: Heat lamp with stand CNS 18/10. Lamp shade and flexible arm optional chromium plated design or gold-coloured, incl. 250 Watt-infrared radiator, white light. Ready to plug in. Height approx. 700 mm.

E.-Connection: 230 V – 250 W.

Modell-Nr.	Fußplatte/Stand	Farbe/Colour	Art. Nr.
24000/B/C	200 x 200 x 40	Verchromt/ Chromium plated	B 0041
24000/B/G	200 x 200 x 40	Gold/Gold	B 0042

24000 S



24000 TS



**Buffet-Wärmelampe mit Tischplattenbefestigung/Einbau
Buffet-heat lamp table board fixing/built-in**

Ausführung: Wärmelampe mit verschiedenen Befestigungsmöglichkeiten. Lampenschirm und flexibler Arm nach Wahl in verchromter Ausführung oder goldfarben, inkl. 250 Watt-Weißlichtstrahler. Steckerfertig. Höhe ca. 700 mm.

E.-Anschluss: 230 V – 250 W.

Design: Heat lamp with different fixing facilities. Lamp shade and flexible arm optional chromium plated design or gold-coloured, incl. 250 Watt-infrared radiator, white light. Ready to plug in. Height approx. 700 mm.

E.-Connection: 230 V – 250 W.

Modell-Nr.		Farbe/Colour Verchromt/ Chromium plated	Farbe/Colour Gold/Gold
24000 TS	Tischplatten- befestigung mobil/ table board fixing, mobile	Art. Nr. B 0061	Art. Nr. B 0062
24000 S	mit Verschraubung zum Einbau/ screw fitting, built-in	B 0051	B 0052



Buffet-Wärmelampe BiTherm Buffet-heat lamp BiTherm

Ausführung: Wahlweise Fußplatte, Steher, Lampenschirme und flexible Arme verchromt oder goldfarben. Wärmelampen über zwei Schalter getrennt ein- und ausschaltbar.

E.-Anschluss: 230 V – 500 W. Inkl. 2 x 250 Watt-Weißlichtstrahlern.

Design: Stand, lamp shades and flexible arms optionally chromium plated or gold-coloured. Lamps with two individual on-off-switches.

E.-Connection: 230 V – 500 W. Incl. 2 x 250 Watt-infrared radiators, white light.

Modell-Nr.	Fußplatte/Stand	Farbe/Colour	Art. Nr.
24002/B/C	200 x 200 x 40	Verchromt/ Chromium plated	B 0043
24002/B/G	200 x 200 x 40	Gold/Gold	B 0044

► Wärmebrücken und Wärmelampen
heating bridges and heating lamps



Buffet-Wärmelampen Buffet heat lamps

DAS ORIGINAL!





Buffet-Wärmelampe Buffet heat lamp

Ausführung: Wärmelampe in weiß. Inkl. 250 Watt-Weißlichtstrahler. Steckerfertig. Höhe ca. 700 mm. E.-Anschluss: 230 V – 250 W.

Design: Heat lamp white-coloured. Incl. 250 Watt – infrared radiator, white light. Ready to plug in. Height approx. 700 mm. E.-Connection: 230 V – 250 W.

Modell-Nr.	Fußplatte/ Stand	Farbe/ Colour	Art. Nr.
24000/B/W	200 x 200 x 40	weiß/white	B 0049



Buffet-Wärmelampe Buffet heat lamp

Ausführung: Wärmelampe in schwarz. Inkl. 250 Watt-Weißlichtstrahler. Steckerfertig. Höhe ca. 700 mm. E.-Anschluss: 230 V – 250 W.

Design: Heat lamp black-coloured. Incl. 250 Watt – infrared radiator, white light. Ready to plug in. Height approx. 700 mm. E.-Connection: 230 V – 250 W.

Modell-Nr.	Fußplatte/ Stand	Farbe/ Colour	Art. Nr.
24000/B/S	200 x 200 x 40	schwarz/black	B 0050



Buffet-Wärmelampe Buffet heat lamp

Ausführung: Wärmelampe goldfarben. Inkl. 250 Watt-Weißlichtstrahler. Steckerfertig. Höhe ca. 700 mm. E.-Anschluss: 230 V – 250 W.

Design: Heat lamp gold-coloured. Incl. 250 Watt – infrared radiator, white light. Ready to plug in. Height approx. 700 mm. E.-Connection: 230 V – 250 W.

Modell-Nr.	Fußplatte/ Stand	Farbe/ Colour	Art. Nr.
24000/B/G	200 x 200 x 40	gold/gold	B 0042



Wärmestrahler-massiv Heat-lamp-solid





Wärmestrahler massiv 22001 Heat lamp solid 22001

Ausführung: Strahlergehäuse aus massiv Messing, massiv Kupfer, schwarz oder verchromt, 220 mm Durchmesser, mit Spiralkabel, stufenlos verstellbar von 850 – 1.700 mm, komplett mit 250 W-Weißlichtstrahler. Baldachin 80 mm Durchmesser, schwarz. Ein- und Ausschalter am Gehäuse. E.-Anschluss: 230 V – 250 W. Auf Wunsch mit Rotlichtstrahler lieferbar.

Design: Lamp shade made of solid brass, solid copper, black or chromium plated, 220 mm Diameter, with helix cable, continuously adjustable from 850 – 1700 mm, complete with 250W-infrared radiator white light. Rosette 80 mm, black. Casing with on-off switch. E.-Connection: 230 V/250 W. Also available with 250W red light infrared radiator.

Modell-Nr.	Messing/Brass	Kupfer/Copper	verchromt/Chromium plated	schwarz/black
	Art. Nr.	Art. Nr.	Art. Nr.	Art. Nr.
22001	B 0020	B 0021	B 0022	B 0023



Messing/Brass



Kupfer/Copper

verchromt/Chromium plated



schwarz/black



► Wärmebrücken und Wärmelampen
heating bridges and heating lamps



Wärmestrahler-massiv
Heat-lamp-solid





Wärmestrahler massiv 23001 Heat lamp solid 23001

Ausführung: Strahlergehäuse schwarz oder massiv verchromt, 240 mm Durchmesser, mit Spiralkabel, stufenlos verstellbar von 850 – 1.700 mm, komplett mit 250 W-Weißlichtstrahler. Baldachin 100 mm Durchmesser, schwarz. Ein- und Ausschalter am Gehäuse. E.-Anschluss: 230 V – 250 W. Auf Wunsch mit Rotlichtstrahler lieferbar.

Design: Lamp shade black or chromium plated, 240 mm Diameter, with helix cable, continuously adjustable from 850 – 1700 mm, complete with 250W-infrared radiator white light. Rosette 100 mm, black. Casing with on-off switch. E.-Connection: 230 V/250 W. Also available with 250 W red light infrared radiator.

Modell-Nr.	schwarz/black	verchromt/chromium plated
	Art. Nr.	Art. Nr.
23001	B 0039	B 0031



schwarz/black



verchromt/Chromium plated



Wärmestrahler Alu Heat-lamp aluminium





Wärmestrahler Alu 27001 Heat lamp aluminium 27001

Ausführung: Strahlergehäuse aus Alu, silberfarbig eloxiert, schwarz, kupferschwarz oder weiß kunststoffbeschichtet, 150 mm Durchmesser, mit Spiralkabel, stufenlos verstellbar von 850 – 1.700 mm, komplett mit 250 W-Weißlichtstrahler. Baldachin 80 mm Durchmesser, schwarz, schwarz Ein- und Ausschalter am Gehäuse. Auf Wunsch mit Rotlichtstrahler lieferbar. E.-Anschluss: 230 V – 250 W.

Design: Lamp shade made of aluminium, silver-coloured anodized, black, copper-black or white plastic laminated. 150 mm diameter, with helix cable, continuously variable from 850 – 1700 mm, including 250 W-infrared radiator white light. Rosette 80 mm, black. Casing with on-off switch. Also available with 250 W red light infrared radiator. E.-Connection: 230 V/250 W.

Modell-Nr.	silber/silver Art. Nr.	schwarz/black Art. Nr.	Kupfer schwarz/copperblack Art. Nr.	weiß/white Art. Nr.
27001	B 0010	B 0013	B 0011	B 0012



silber/silver



schwarz/black

Kupfer schwarz/copperblack



weiß/white





Zubehör Accessoires





Wärmestrahler-Leiste
Heat lamp rail design

Wärmestrahler-Leiste Heat lamp rail design

Verbindungsleiste aus CNS. Zur einfachen Montage der angegebenen Anzahl von Wärmestrahlern. Leiste verdrahtet, inkl. Haken und Klemmsteinen für Wärmestrahler. E-Anschluß wahlweise rechts oder links.

Rail for heat lamps. Design made of chrome nickel steel, incl. hooks and clamping blocks, wired for easy mounting of the mentioned number of heat lamps. E.-Connection either right or left.

Modell-Nr.	L	T/D	H	Anzahl Strahler/ Number of lamps	Art. Nr.
28060-2	600	120	30	2	B 0113
28090-3	900	120	30	3	B 0114
28120-4	1.200	120	30	4	B 0115
28150-5	1.500	120	30	5	B 0116
28180-6	1.800	120	30	6	B 0117



Stromschiene
Contact rail

Stromschiene Contact rail

Stromschiene für Wärmestrahler zur baus. Montage. Aluminiumprofil weiß pulverbeschichtet (RAL 9002). Inkl. Einspeisung, Verbindungsstücken und Endkappen. Adapter für die gewünschte Anzahl der Wärmestrahler müssen separat bestellt werden.

Contact rail for mounting of heat lamps. Desing made of powder-coated aluminium profile, colour white (RAL 9002). Incl. feeding, connecting pieces and end caps. Adapters for requested number of heat lamps have to be ordered seperately.

Modell-Nr.	L	T/D	H	Anzahl Strahler/ Number of lamps	Art. Nr.
21100-3	1.000	34	34	max. 3	B 0124
21200-6	2.000	34	34	max. 6	B 0125
21300-10	3.000	34	34	max. 10	B 0126
21400-13	4.000	34	34	max. 13	B 0127

Zubehör
für Stromschiene
Accessoires
for conductor rail



Zubehör für Stromschiene Accessoires for conductor rail

Adapter/Adapter

Adapter für Wärmestrahler zum „Einklinken“ in eine Stromschiene.
Adapter for latching heat lamps into contact rail.

Art. Nr.
B 0128

Wärmebrücken und Wärmelampen heating bridges and heating lamps

DAS ORIGINAL!



News Agentur - M. Schmidt - 05.18.033/REV1