

Variante B (flächenbündiger Einbau - flush-mount installation)

- ◊ Modul
 - Spule auf Generator als kompakte Einheit - inductor on the generator as compact unit
- ◊ getrennt
 - Spule und Generator getrennt - inductor and generator are separate
 - Spule auf Spulenträger - inductor on plate for induction
 - Generator in separatem Anschlussfach - generator in a separate case
 - Kabellänge variabel bestellbar - cable length to order variable

GEZEICHNET	NAME	DA-TUM	SIG.	INDEX	ÄNDERUNG
GEPRÜFT	Andf	24.09.2013	MA	a	
GENEHMIGT				b	
				c	
				d	

BENENNUNG:

B12EG7SK_B

ZEICHNUNGSNR.

Berner-Kochsysteme GmbH & CoKG
 Sudetenstr.5 D-87471 Durnach
 www.induktion.de

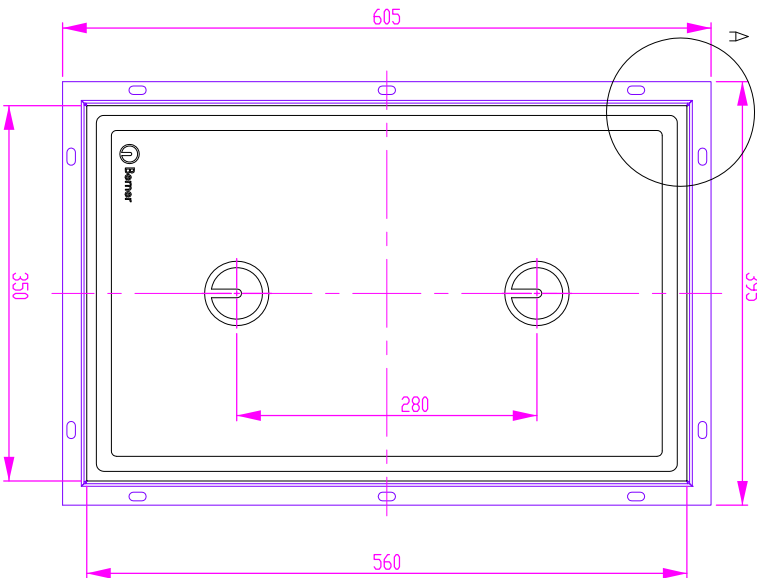
B12EG7SK_B

BLATT 1 VON 3

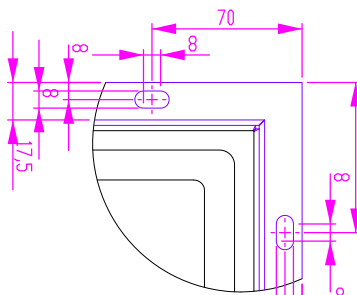
MASSSTAB
1:1

A3

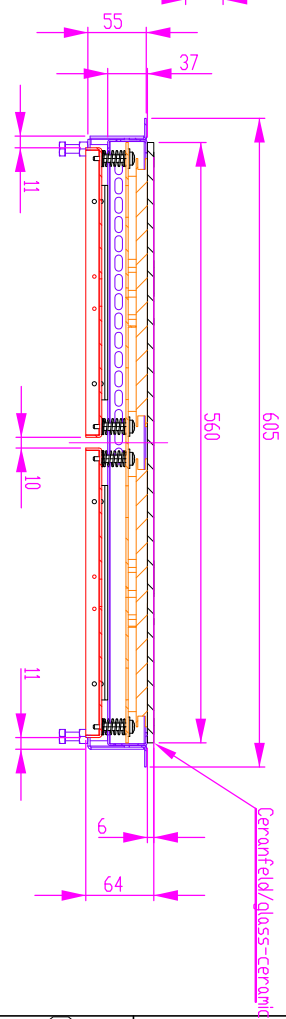
Ausschnitt in Abdeckung 356 x 566
cut out at cover panel



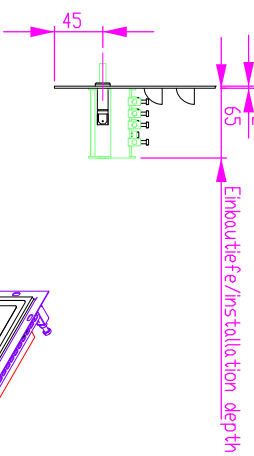
DETAIL A
MAßSTAB 2 : 5



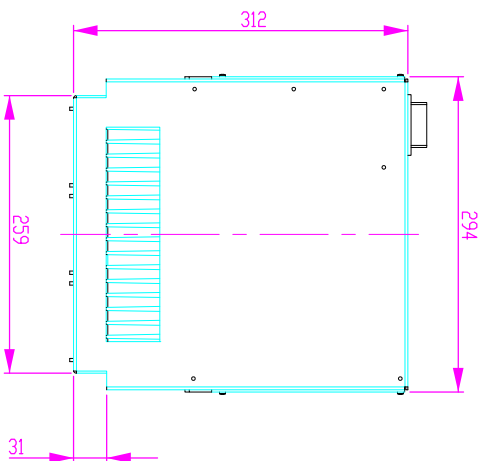
Ausschnitt in Abdeckung 356 x 566
cut out at cover panel



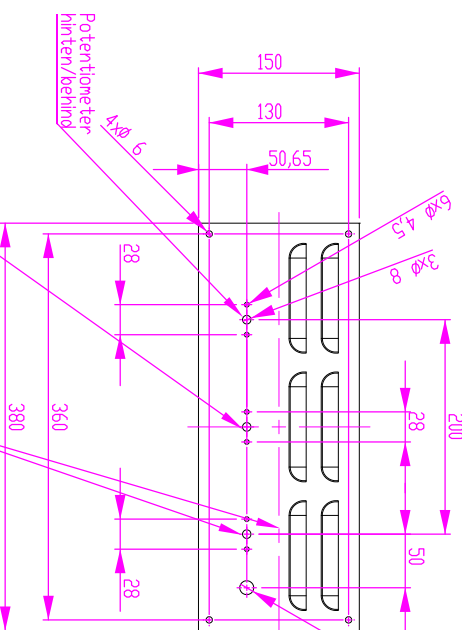
Schalterblende (optional lieferbar)
switch panel - optional available



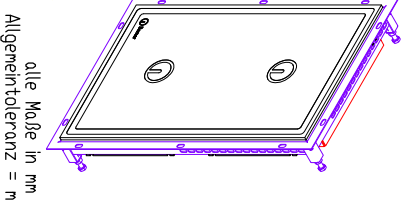
Generatoransicht
generator view



Potentio meter
hinten/behind
Potentio meter
vorne/front
Hauptschalter mit Betriebsleuchte grün 330V
main switch with green lamp for störfind 230V



- Linien-Legende / line-key
- Generator / generator
- Induktion / induction
- Schraube / shaft
- Rahmen / frame
- Ver-Rahmen / con.frame
- Erweiterungsblech / extension plate
- Hauptschalter / main switch
- Spulenträger / plate for induction



alle Maße in mm
Allgemeintoleranz = m

GEZEICHNET	NAME	DATUM	SIG.	DATUM	SIG.	INDEX	ÄNDERUNG
GEREINIGT	Andf	24.09.2013	MA	24.09.2013	MA	a	
GENEHMIGT						b	
						c	
						d	

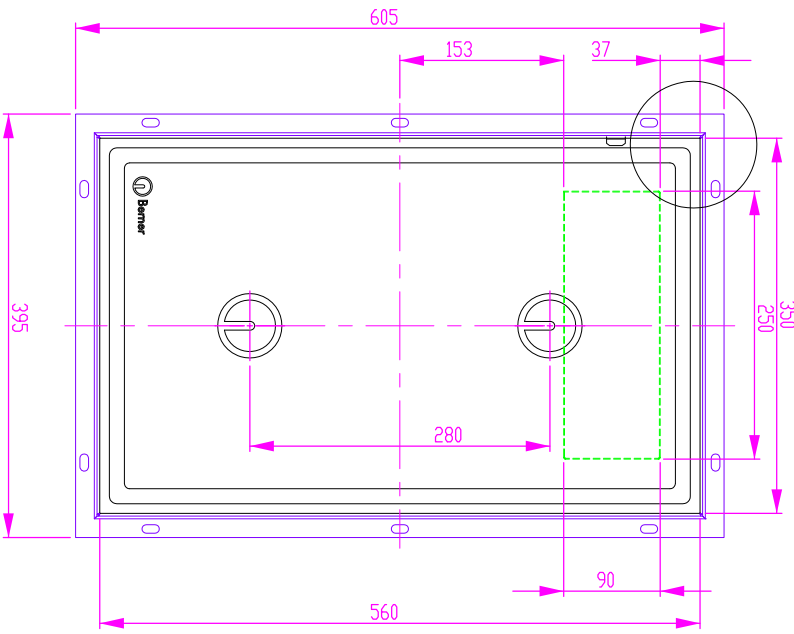
BENENNUNG:
Variante_B flächenbündig getrennt
version B flush-mount separated

Berner-Kochsysteme GmbH & CoKG
Südetenstr.5 D-87471 Durach
www.induktion.de

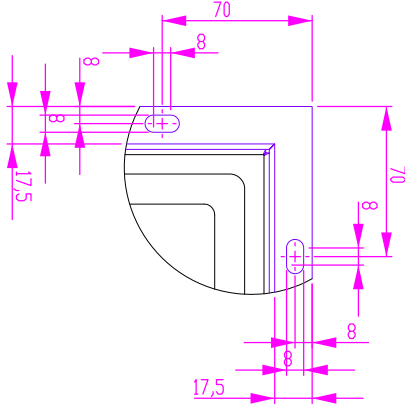
ZEICHNUNGSNR. B12EG7SK_B
MAßSTAB 1:5
BLATT 3 VON 3

A3

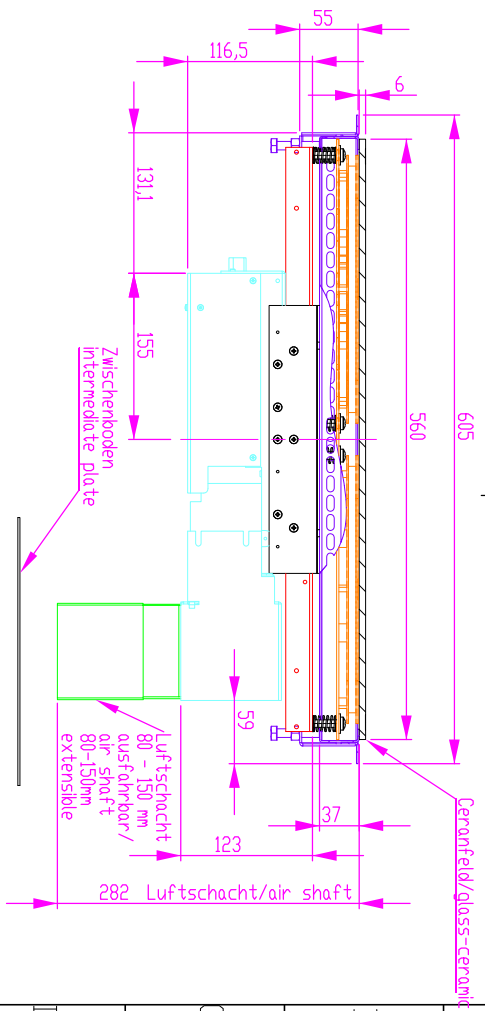
Ausschnitt in Abdeckung 356 x 566
cut out at cover panel



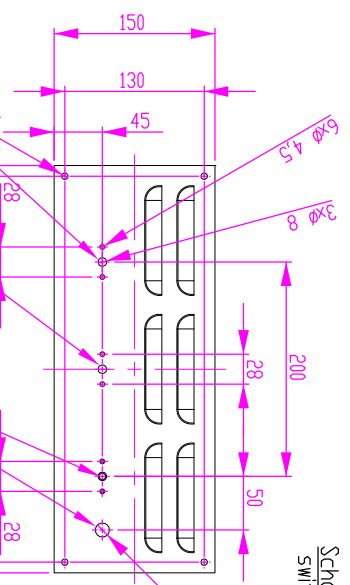
DETAIL D
MAßSTAB 2 : 5



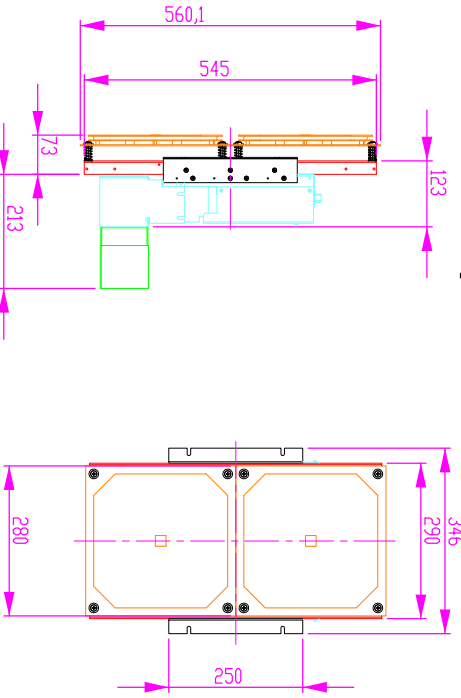
Ausschnitt in Abdeckung 356 x 566
cut out at cover panel



Schalterblende (optional lieferbar)
switch panel - optional available

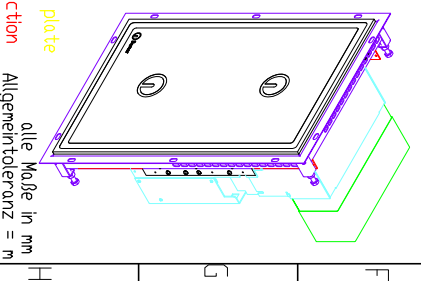


Generatoransicht
generator view



Hauptschalter mit Betriebsleuchte grün 220V
main switch with green lamp for starting/230V

Linien-Legende / line-key
 Generator / generator
 Induktion / induction
 Schacht / shaft
 Rahmen / frame
 Ver-Rahmen / conframe
 Erweiterungsblech / extension plate
 Hauptschalter / main switch
 Spulenträger / plate for induction



alle Maße in mm
Allgemeintoleranz = m

NAME	DATUM	SIG.	DATUM	SIG.	INDEX	ÄNDERUNG
GEZEICHNET	MAKdF	24/09/2013	MA	24/09/2013	a	
GEPRÜFT					b	
GEHEBENGT					c	
					d	

Bernex-Kochsysteme GmbH & CoKG
Südetterstr. 5 D-87471 Dürach
www.induktion.de

BEZEICHNUNG:
Variante_B flächenbündig Modul
version B flush-mount modular unit

ZEICHNUNGSNR.
B12EG7SK_B

MAßSTAB:
1:5

BLATT 2 VON 3

A3